



# VIP Design Splitter

---

## Руководство пользователя



# Содержание

<b>Введение .....</b>	<b>1</b>
<b>Установка с компакт-диска .....</b>	<b>1</b>
<b>Файлы вышивки .....</b>	<b>1</b>
<b>Интерактивные примеры .....</b>	<b>1</b>
<b>Запуск программы .....</b>	<b>2</b>
<b>Меню Start (Пуск) .....</b>	<b>2</b>
<b>Кнопки на Рабочем столе .....</b>	<b>2</b>
<b>Ярлык программы .....</b>	<b>2</b>
<b>Термины, используемые в программе .....</b>	<b>3</b>
<b>Форматы файлов .....</b>	<b>3</b>
<b>Наименования дизайнов .....</b>	<b>3</b>
<b>Элементы окна программы .....</b>	<b>4</b>
<b>Заголовок программы (Title Bar) .....</b>	<b>4</b>
<b>Строка меню (Menu Bar) .....</b>	<b>4</b>
<b>Панели инструментов (Toolbars) .....</b>	<b>5</b>
<b>Рабочая область (Work Area) .....</b>	<b>5</b>
<b>Строка состояния (Status Bar) .....</b>	<b>5</b>
<b>Краткие упражнения .....</b>	<b>6</b>
<b>Разрезка вышивки по прямой для пальцев Plus Hoop .....</b>	<b>6</b>
<b>Разрезка по ломаной линии для пальцев Big Hoop .....</b>	<b>10</b>
<b>Краткое описание элементов программы .....</b>	<b>14</b>
<b>Меню .....</b>	<b>14</b>
<b>Панели инструментов .....</b>	<b>16</b>



# Введение

Программа VIP Design Splitter дает вам возможность разрезать очень большие дизайны для пяльцев Plus Ноор или Big Ноор. Интеллектуальная процедура разрезания позволяет уменьшать количество прыгающих стежков и команд смены нити в разрезанных частях вышивки.

В этом Руководстве мы опишем содержание системы, процедуру установки программы и научим вас с ней работать, а также дадим несколько кратких упражнений. Дополнительную информацию о программе можно получить, используя инструменты помощи (Help). Выполните интерактивные примеры для первого ознакомления с работой программы.



Последние изменения в программе описаны в файле DesignSplitterReadme.rtf. Если у вас появятся вопросы, на которые вы не сможете найти ответы, прочтите файлы User's Guide или readme.rtf в папке Technical на компакт-диске с программой.



Также можно использовать кнопку Интернет-помощи на Панели инструментов программы.

## Установка с компакт-диска

Прочтите раздел об установке программы в инструкции к VIP Stitch Editor.

### Файлы вышивки

Файлы вышивки понадобятся вам для выполнения кратких упражнений. По умолчанию они размещаются в папке C:\VipEmbroidery\Samples\DSplit\Stitch.

### Интерактивные примеры

Если при установке программы вы выбрали соответствующую опцию, в меню Пуск (Start) появится группа интерактивных примеров Embroidery System Tutorials. Для их запуска:

1. Нажмите Пуск (Start), Программы (Programs), Embroidery System, Tutorials.
2. Выберите VIP Design Splitter для запуска примеров.

# Запуск программы

Если вы не устанавливали параметры реального размера (Real Size) в программе VIP Configure, запустите ее и выполните соответствующие процедуры (они описаны на стр. 55 Руководства пользователя к VIP Stitch Editor).

## Меню Пуск (Start)

1. Нажмите кнопку Пуск (Start) на Рабочем столе компьютера.
2. Выберите группу Программы (Programs).
3. Выберите группу Embroidery System.
4. Щелкните мышью на VIP Design Splitter для запуска программы.

## Кнопки на Рабочем столе

Если при установке программы вы выбрали соответствующую опцию, то на Рабочем столе Windows® появится кнопка программы. С ее помощью можно также запустить программу.



1. Закройте все работающие программы.
2. Дважды щелкните мышью на кнопке Embroidery System (показана слева).
3. В открывшемся окне дважды щелкните на ярлыке VIP Design Splitter для запуска программы.

## Ярлык программы



Ярлык VIP Design Splitter показан слева.

# Термины, используемые в программе

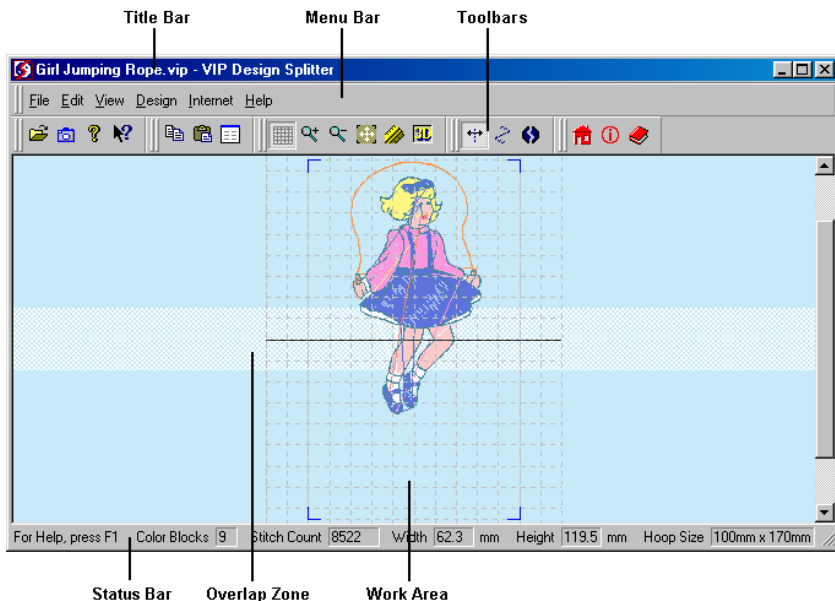
## Форматы файлов

VIP Design Splitter может загружать файлы вышивок следующих форматов: Brother/Babylock/Bernina PEC (.pec), Brother/Babylock/Bernina PES (.pes версии 2,3,4), Compucon/Singer PSW (.xxx), Husqvarna Viking / Pfaff (.vip), Husqvarna (.hus), Janome (.sew), Melco (.exp), Pfaff (.pcs), Tajima (.dst), and Toyota (.10\*). Однако сохранять дизайны можно лишь в форматах Husqvarna Viking / Pfaff (.vip) и Husqvarna (.hus).

## Наименования дизайнов

При сохранении разрезанных частей дизайна к имени файла добавляются префиксы P1 и P3 для пальцев Plus Hoop или Pf1 и Pf2 для пальцев Big Hoop. Они ставятся в начале имени файла. Таким образом, дизайны P1 и P3 соответствуют позициям в пальцах Plus Hoop, а при использовании Big Hoop префиксы указывают на крайние верхнюю и нижнюю позицию соответственно.

# Элементы окна программы



## Заголовок программы (Title Bar)

Заголовок находится сверху окна программы и выделен синим цветом (по умолчанию), когда программа активна. Как и в других программах Windows®, заголовок имеет три кнопки справа: Свернуть, Восстановить/Изменить размер и Закрыть, а также Меню управления слева. Это меню также позволяет сворачивать, разворачивать, перемещать, изменять размеры окна и закрывать программу.

## Строка меню (Menu Bar)

В программе имеется шесть меню: File (Файл), Edit (Правка), View (Вид), Design (Дизайн), Internet (Интернет) и Help (Справка). Если какому-либо пункту меню соответствует кнопка на Панели инструментов, то она указана слева от этого пункта.

Для открытия меню используйте курсор мыши.

---

*Выполнить команду можно также с помощью сочетания клавиши Alt и клавиши, соответствующей подчеркнутой букве в строке меню. Например, Alt, F, O для открытия файла.*

---



## Панели инструментов (Toolbars)

По умолчанию установлено пять Панелей инструментов для быстрого доступа к основным функциям: Главная (Main), Edit (Правка), View (Вид), Design (Дизайн) и Internet (Интернет). Главная (Main) панель показана выше. Вы можете менять содержание Панелей и определять, какие панели будут отображаться на экране, а какие нет.



Для выбора какой-либо кнопки Панели инструментов щелкните на этой кнопке мышью.

## Рабочая область (Work Area)

Рабочая область является основной частью окна программы VIP Design Splitter. В этой области отображается загруженный файл вышивки. Голубые уголки соответствуют границам пальцев, выбранных командой Preferences (Установки). Светлая полоса в середине Рабочей области означает зону перекрытия (Overlap Zone), по которой вы проводите линию разрезки. Эта зона может быть вертикальной или горизонтальной в зависимости от ориентации пальцев. Фоновая сетка (Background Grid) может быть отображена на экране или скрыта.

## Строка состояния (Status Bar)

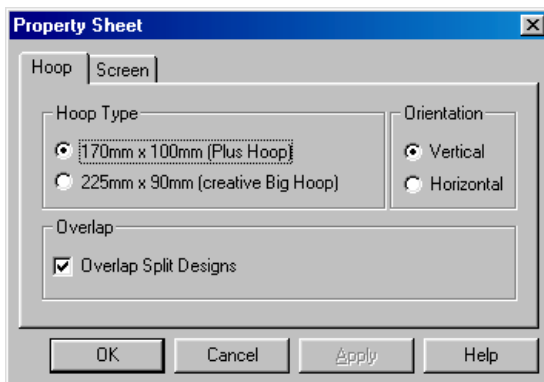
Строка находится в нижней части окна программы. Левая область строки отображает краткие советы по выполняемой команде, описания элементов меню или кнопок. Правее даются параметры файла вышивки и размер выбранных пальцев. В данном случае отражены Количество цветковых блоков (Color Blocks), Ширина (Width), Высота (Height) дизайнера и Размер пальцев (Hoop Size).

# Краткие упражнения

## Разрезка вышивки по прямой для пяльцев Plus Hoop

В этом примере вы определите размер и ориентацию пяльцев (вертикальные Plus Hoop), загрузите файл вышивки с помощью команды View (Просмотр), переместите дизайн в нужное положение и зададите линию разреза. Вы разрежете дизайн, просмотрите результат и сохраните файлы вышивки.

1. Нажмите Пуск (Start), Программы (Programs), Embroidery System, VIP Design Splitter для запуска программы.
2. Нажмите кнопку Preferences (Установки) и выберите вкладку Hoop (Пяльцы).



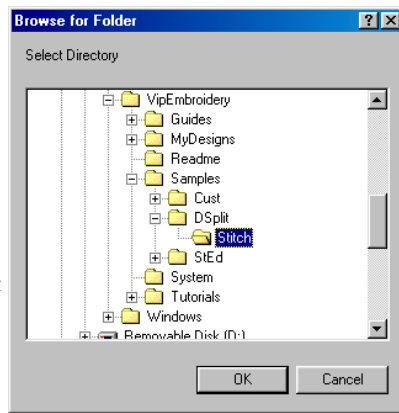
3. Установите тип пяльцев 170мм x 100мм (Plus Hoop), вертикальную ориентацию (Vertical) и отметьте флажок перекрытия частей дизайна (Overlap Split Designs). Нажмите OK (или клавишу Enter).



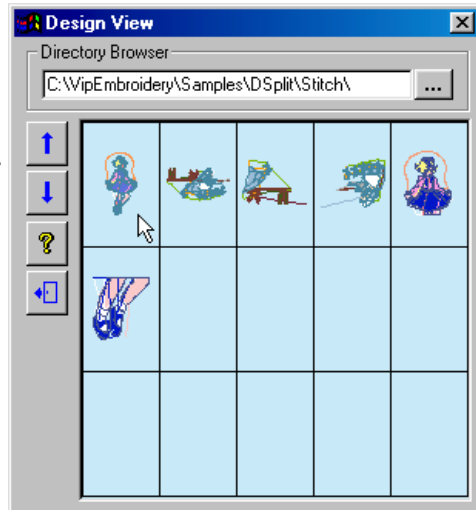
4. Нажмите кнопку просмотра дизайнов View Designs; на экране появится окно диалога.



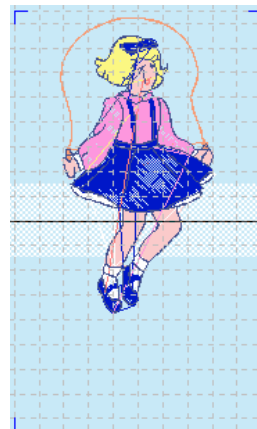
5. Нажмите на кнопку с тремя точками справа от поля Directory Browser (Проводник). (Также вы можете ввести в это поле строку "C:\VipEmbroidery\Samples\DSplit\Stitch".) Выделите папку C:\VipEmbroidery\Samples\DSplit\Stitch, как показано на рисунке справа.



6. Нажмите OK (или клавишу ENTER).
7. В появившемся окне диалогов щелкните мышью на рисунке девочки с прыгалками; при этом дизайн будет загружен в программу. Нажмите на кнопку выхода из диалогов.

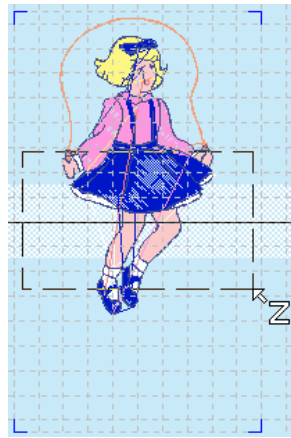


8. Нажмите на кнопку разрезки по прямой (Line Split).
9. Наведите курсор на рисунок девочки и нажмите левую кнопку мыши. При этом появится прямоугольник, определяющий границы вышивки. Перетащите его к верхней границе пальцев.
10. Отпустите кнопку мыши; колени девочки должны оказаться в светлой зоне перекрытия. Разрезание дизайна будет происходить в этой зоне.

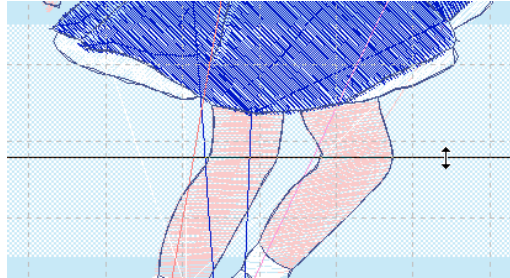




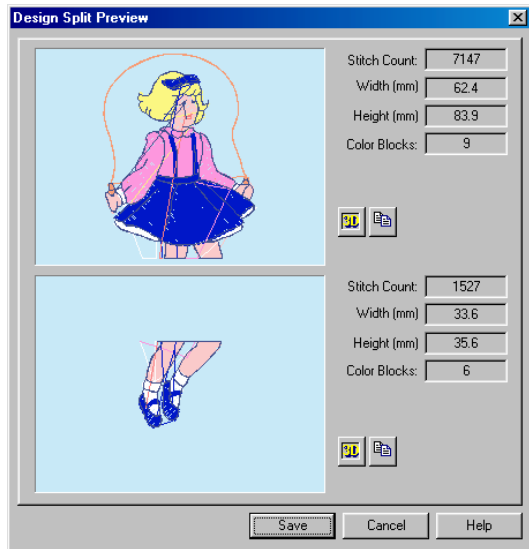
11. Нажмите кнопку увеличения масштаба просмотра (Zoom In) и выделите мышью прямоугольник вокруг зоны перекрытия.
12. Когда вы отпустите кнопку мыши, на экране отобразится область вокруг колен девочки.



13. Наведите курсор мыши на горизонтальную черную линию разрезки, и курсор примет вид двусторонней стрелки. Переместите эту линию на уровень середины колен.



14. Нажмите кнопку разрезки вышивки (Split Design). В процессе выполнения процедуры на экране появится индикатор, а по ее окончании возникнет окно диалога, показанное справа.

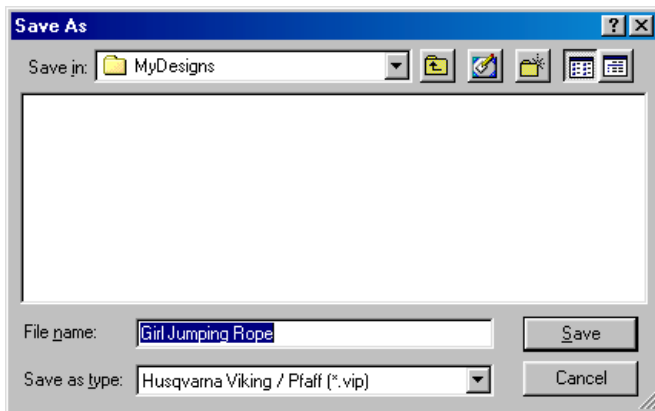




15. Нажмите кнопку просмотра в трехмерном режиме Quick 3DStitch™ в верхней части окна диалога.
16. Нажмите Cancel (Отменить), затем Quick 3DStitch™ во второй части окна. Нажмите Cancel.



17. Нажмите кнопку Save (Сохранить).

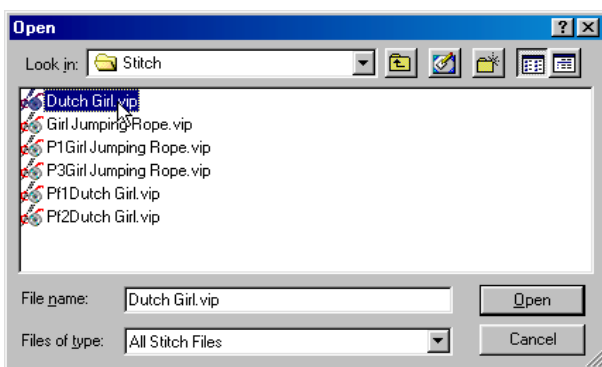


18. Выберите папку для сохранения C:\VipEmbroidery\MyDesigns.
19. Нажмите Save (Сохранить). Разрезанный вами дизайн сохранится в двух файлах под именами "P1Girl Jumping Rope.vip" и "P3Girl Jumping Rope.vip".

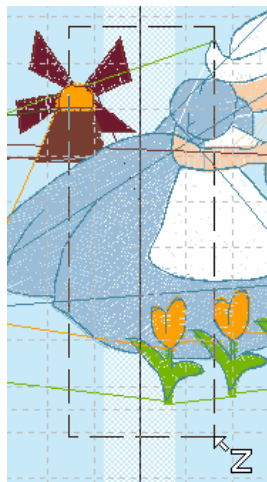
# Разрезка по ломаной линии для пяльцев Big Hoop

В этом примере вы определите пяльцы (Big Hoop), их горизонтальную ориентацию и загрузите файл вышивки в программу с помощью кнопки Open (Открыть). Задайте ломаную линию разрезки дизайна, разрежьте его, просмотрите и сохраните результат.

1. Нажмите Пуск (Start), Программы (Programs), Embroidery System, VIP Design Splitter для запуска программы.
2. Нажмите Preferences (Установки), выберите Hoop (Пяльцы).
3. Задайте тип пяльцев (Hoop Type) - 225mm x 90mm (creative Big Hoop) и установите горизонтальную ориентацию (Horizontal). Отметьте флажок перекрытия разрезанных частей дизайна (Overlap Split Designs). Нажмите ОК (или клавишу Enter).
4. Нажмите кнопку Open (Открыть).

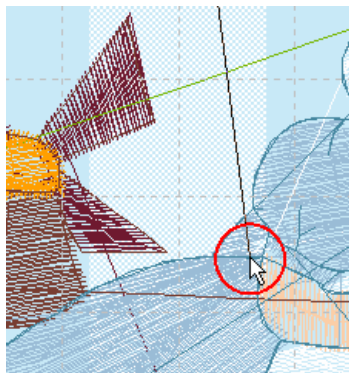


5. Выберите папку "C:\VipEmbroidery\Samples\DSplit\Stitch". Щелкните на файле с именем "Dutch Girl.vip" и нажмите Open (Открыть). Файл появится в окне программы.
6. Нажмите кнопку увеличения масштаба просмотра Zoom In и опишите мышью прямоугольник вокруг зоны перекрытия.

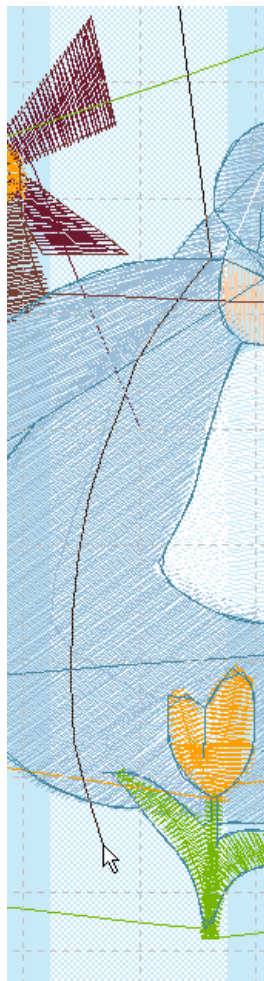




7. Нажмите кнопку разрезки по ломаной линии (Polygon Split). Когда вы переместите курсор мыши на рисунок, на экране появится прямая линия, являющаяся частью линии разрезки в зоне перекрытия. Щелкните мышью в верхней точке юбки девочки над ее локтем.

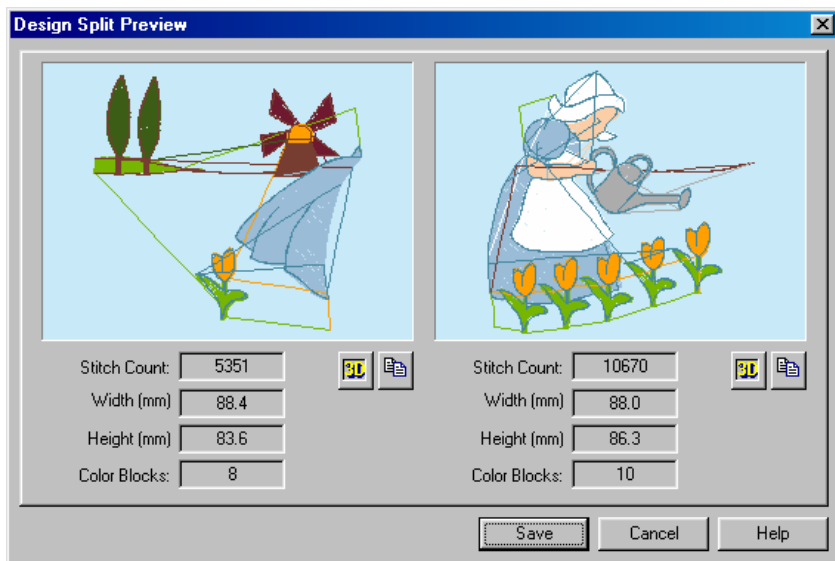


8. Теперь несколько раз щелкните мышью внутри зоны перекрытия, продолжая ломаную линию, как показано на рисунке справа. Это создаст эффект дополнительной складки на платье при вышивании дизайна.
9. После того, как вы расположите последнюю точку ниже подола платья, щелкните правой кнопкой мыши. Ломаная линия автоматически будет продлена вниз вдоль зоны перекрытия, разрезая при этом строчку, соединяющую тюльпаны.
10. Если вы не удовлетворены результатом, щелкните еще раз на кнопке разрезки по ломаной линии и повторите процедуру.

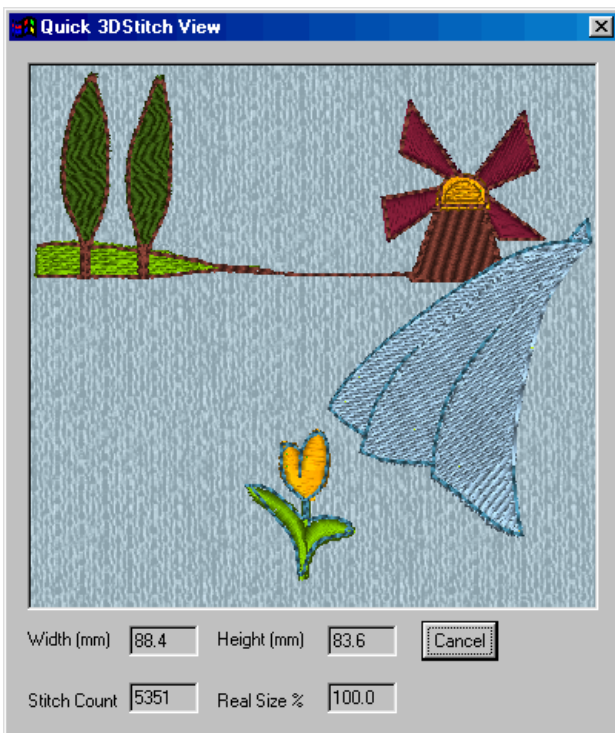




11. Нажмите на кнопку разрезки дизайна (Split Design). В процессе выполнения команды на экране появится индикатор, а по ее окончании отобразится окно диалога.

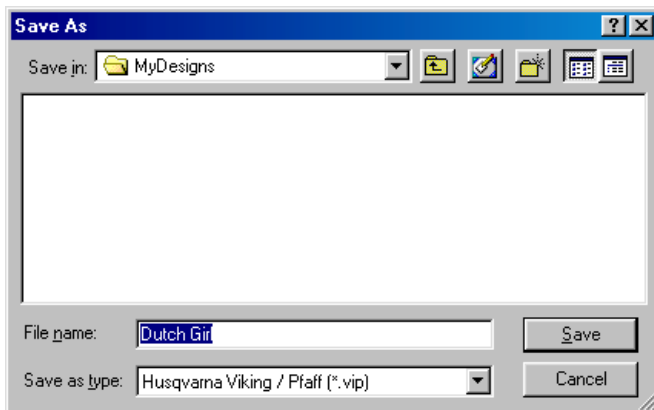


12. Нажмите кнопку просмотра в трехмерном режиме Quick 3DStitch™ в левой части окна диалога.





13. Нажмите Cancel (Отменить), затем кнопку Quick 3DStitch™ в правой части окна. Нажмите Cancel (Отменить).
14. Нажмите кнопку Save (Сохранить).



15. Выберите папку C:\VipEmbroidery\MyDesigns.
  16. Нажмите Save (Сохранить). Разрезанный дизайн сохранится в двух файлах - "Pf1Dutch Girl.vip" и "Pf2Dutch Girl.vip".
  17. Нажмите Пуск (Start), Программы (Programs), Embroidery System, VIP Customizing для запуска программы VIP Customizing.
- 
18. Нажмите кнопку Preferences (Установки) и задайте ширину пальцев (Width) - 450мм, высоту пальцев (Height) - 182мм. Нажмите OK.
  19. Откройте "Pf1Dutch Girl.vip" из папки C:\VipEmbroidery\MyDesigns. Дизайн отобразится на экране с длинным прыгающим стежком из центра пальцев. Часть дизайна расположена для его вышивания в пальцах Big Hoop.
  20. Выберите в меню Send (Послать), Pfaff 7500 - Card для передачи части вышивки в машину Pfaff Creative.
  21. Удалите вышивку с экрана и откройте "Pf2Dutch Girl.vip" файл. Выберите в меню Send (Послать), Pfaff 7500 - Card для передачи оставшейся части вышивки в машину Pfaff Creative.
  22. В вышивальной машине выберите дизайн Pf1 и установите пальцы Big Hoop в дальнюю позицию. Задайте положение иглы - 12 (слева) и вышейте первую часть дизайна.
  23. Снимите пальцы. Выберите дизайн Pf2 и переустановите пальцы в ближнюю позицию. Задайте положение иглы - 12 (слева) и вышейте оставшуюся часть дизайна.

# Краткое описание элементов программы

## Меню

### Меню File (Файл)

#### Open (Открыть)

Открывает файл вышивки.

#### View (Просмотр)

Показывает содержимое файлов вышивки из выбранного каталога.

1,2,3,4

Загружает в программу файлы вышивки, которые были открыты последними.

#### Exit (Выход)

Закрывает программу VIP Design Splitter.



### Меню Edit (Правка)

#### Copy (Копировать)

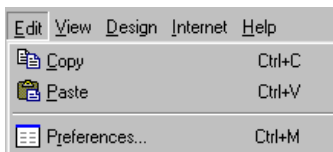
Копирует файл вышивки с экрана в Буфер обмена.

#### Paste (Вставить)

Вставляет файл вышивки из Буфера обмена в программу.

#### Preferences (Установки)

Открывает окно диалога установок цвета экрана, размеров пальцев и их ориентации.



### Меню View (Вид)

#### Toolbar (Панель инструментов)

Устанавливает параметры Панелей инструментов.

#### Grid (Сетка)

Отображает или скрывает фоновую сетку экрана.

#### Status Bar (Строка состояния)

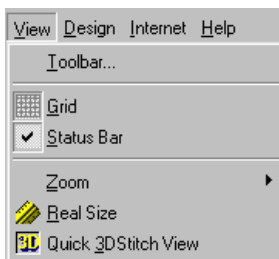
Отображает или скрывает Строку состояния.

#### Zoom (Масштаб)

Устанавливает масштаб просмотра.

#### Real Size (Реальный размер)

Устанавливает масштаб просмотра в реальном режиме, определенном в программе VIP Configure.



## Quick 3DStitch™ View (Просмотр в 3D режиме)

Отображает вышивку в трехмерном режиме.

## Меню Design (Дизайн)

### Line Split (Разрезка по прямой)

Включает режим разрезки загруженного в программу дизайна по прямой линии.

### Polygon Split (Разрезка по ломаной линии)

Включает режим разрезки дизайна по ломаной линии.

### Split Design (Разрезать дизайн)

Запускает процесс разрезки дизайна по заранее определенной линии, затем открывает окно диалога предварительного просмотра результата.



## Меню Internet (Интернет)

### Home Page (Домашняя страница)

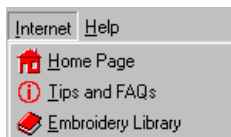
Открывает в вашем браузере домашнюю Интернет-страницу производителя программы.

### Tips and FAQs (Советы и ответы на вопросы)

Открывает в вашем браузере Интернет-страницу с советами и ответами на наиболее часто задаваемые вопросы по программам VIP Embroidery System.

### Embroidery Design Library (Библиотека вышивок)

Открывает в вашем браузере каталог вышивок, которые вы можете приобрести через Интернет.



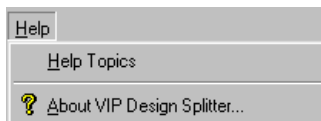
## Меню Help (Справка)

### Help Topics (Разделы справки)

Открывает окно разделов справки по программе.

### About VIP Design Splitter (О программе)

Отображает на экране версию программы VIP Design Splitter.



# Панели инструментов

## Main (Главная)

Главная панель инструментов расположена в верхней левой части окна программы под строкой меню.

### Кнопка Действие



Открывает предварительно созданный файл вышивки. При этом появляется окно диалога выбора нужной папки.



Показывает содержимое файлов вышивки из выделенной папки. Загружает выбранный файл в программу.



Включает режим контекстных подсказок. После нажатия на эту кнопку щелкните мышью на интересующем вас объекте.

## Edit (Правка)

Находится справа от Главной панели под строкой меню.

### Кнопка Действие



Копирует файл вышивки из окна программы в Буфер обмена для дальнейшей его вставки в любую другую программу Вышивальной Системы (например, VIP Customizing).



Вставляет вышивку из буфера обмена в программу.



Позволяет установить цвет экрана, размеры пальцев и их ориентацию.

## View (Вид)

Находится правее Панели Edit (Правка) под строкой меню.

### Кнопка Действие



Отображает или скрывает фоновую сетку экрана.



Увеличивает масштаб просмотра.



Уменьшает масштаб просмотра.



Устанавливает масштаб просмотра по размеру окна программы.



Устанавливает масштаб просмотра в реальном режиме, определенном в программе конфигурации VIP Configure.



Показывает файл вышивки в трехмерном режиме (Quick 3DStitch™).

## Design (Дизайн)

Находится справа от Панели View (Вид) под строкой меню.

### Кнопка Действие



Включает режим разрезки дизайна по прямой линии.



Включает режим разрезки дизайна по ломаной линии.



Запускает процесс разрезки дизайна по выбранной линии.

## Internet (Интернет)

Панель находится в левой верхней части окна программы под строкой меню.

### Кнопка Действие



Открывает в вашем браузере домашнюю Интернет-страницу производителя программы.



Открывает в вашем браузере Интернет-страницу с советами и ответами на наиболее часто задаваемые вопросы по программе.



Открывает в вашем браузере Интернет-страницу с каталогом вышивок, которые вы можете приобрести через Интернет.